

País = España	Comunidad Autónoma: Euskadi	Provincia (20): Gipuzkoa	Municipio: Parzoneria Araba – Gipuzkoa
Zona megalítica (01): Aitzkorri-Urbia	Tipo de monumento (03): Círculo	Nº. (07): Zelaibizkar 1	Hilharriak: 20-01-03-07

COORDENADAS: Hoja 113 – II (Zegama). I.G.N. Escala 1: 25.000. U.T.M. Huso 30 T. = X: 553.432, Y: 4.755.279, Z: 1.123. **European 1979**.
 Hoja 113 – II (Zegama). I.G.N. Escala 1: 25.000. U.T.M. Huso 30 T. = X: 553.329, Y: 4.755.070, Z: 1.123. **ETRS 89**.

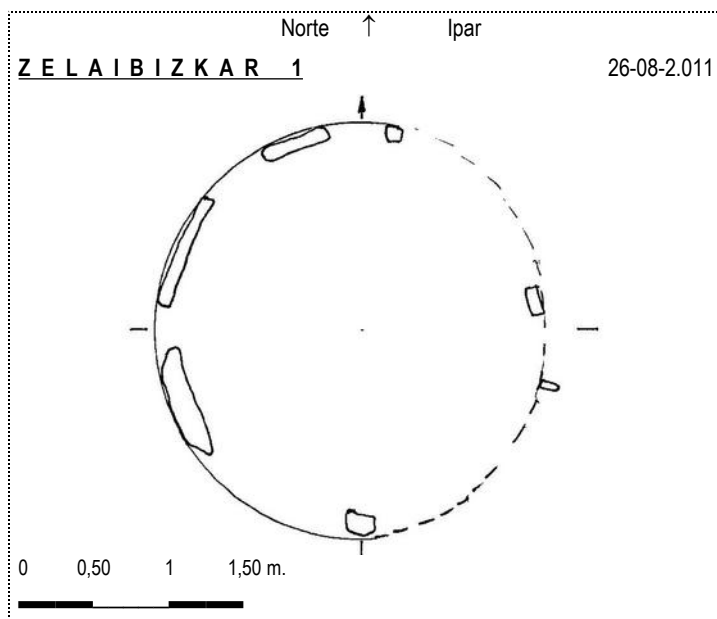
LOCALIZACIÓN: Se halla situado al sureste de barrio de Arantzazu, al sureste del monte Perusaroi, en la entrada del vallecito anterior al de Oltza.

ACCESO: Desde la población de Arantzazu ascender hasta las campos de Urbia. Una vez allí seguir por la pista que con rumbo sur se dirige hacia Zaldondo. Se pasa cerca de los dólmenes de Pagobakoitza y Kalparmuñobarrena, las majadas de Lazkaolatza y el monolito de Zorrotzarri; tras descender un fuerte tramo de cemento, se asciende y ya en el llano llegamos al desvío hacia Oltza. Al poco de coger este desvío veremos este círculo sin ningún problema a la izquierda de la pista a pocos metros de la misma. Si se sube de la zona de Zaldondo, nada más entrar en Gipuzkoa la pista desciende hasta el cruce hacia Oltza.

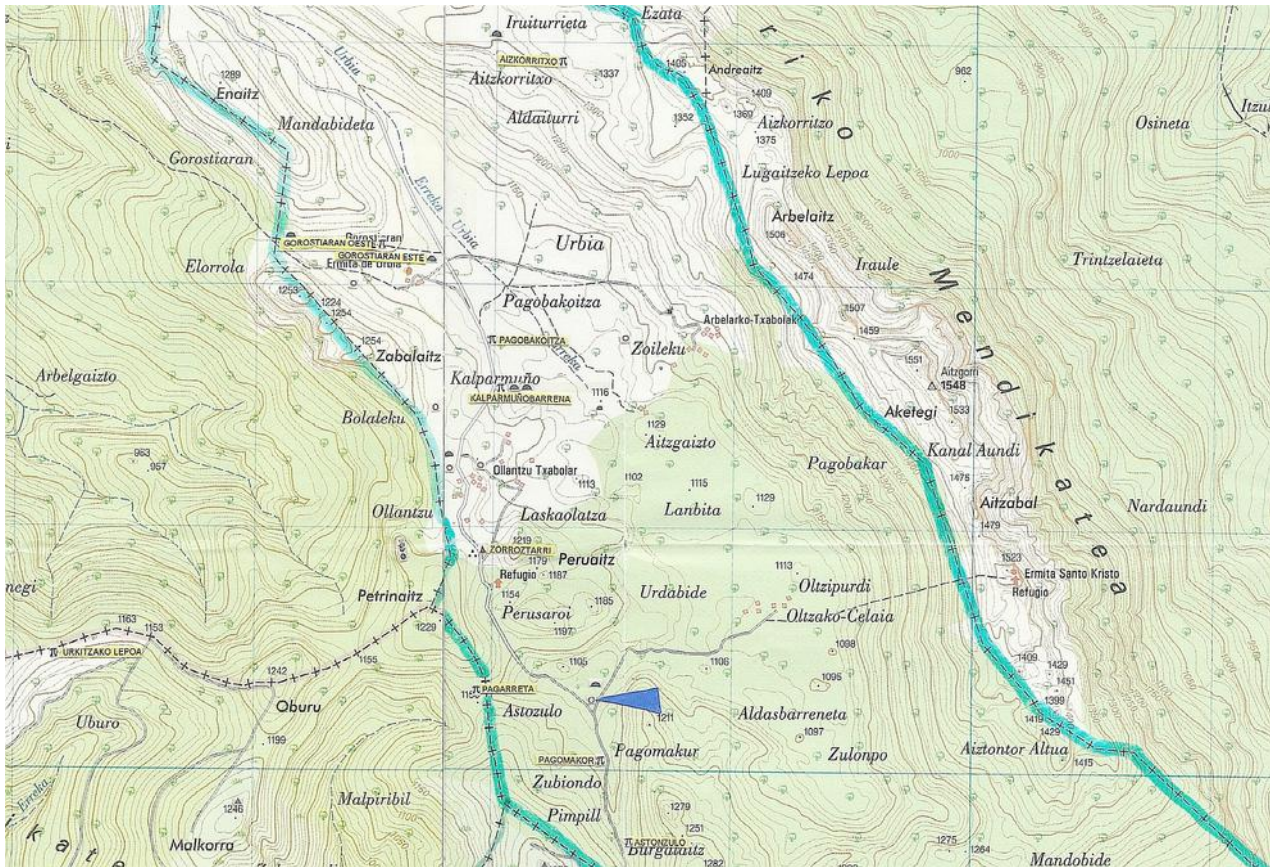
DESCRIPCIÓN: **Círculo**. Situado en un terreno totalmente llano, no lejos de una gran dolina, fuera del bosque de hayas, en terreno de pastizales. Este círculo de pequeño tamaño, en principio no parece ser completamente circular, ya que de norte a sur mide 3,70m de diámetro y de este a oeste parece ser más corto ya que mide 3,40m de diámetro, aunque al faltarle testigos no es fácil saber exactamente si sería totalmente redondo u ovalado. Está formado por 7 testigos de los cuales tres de ellos son bastante más grandes que el resto. Materiales, areniscas del terreno.

HISTORIA: Localizado por Luis **Del Barrio**, Iñaki **Gaztelu**, Luis **Millán** e Iñigo **Txintxurreta**, el 19 de agosto de 2.011. No ha sido excavado hasta la fecha.

BIBLIOGRAFÍA: Inédito.



País = España	Comunidad Autónoma: Euskadi	Provincia (20): Gipuzkoa	Municipio: Parzoneria Araba – Gipuzkoa
Zona megalítica (01): Aitzkorri-Urbia	Tipo de monumento (03): Círculo	Nº. (07): Zelaibizkar 1	Hilharriak: 20-01-03-07



21 de agosto de 2.011



29 de octubre de 2.016

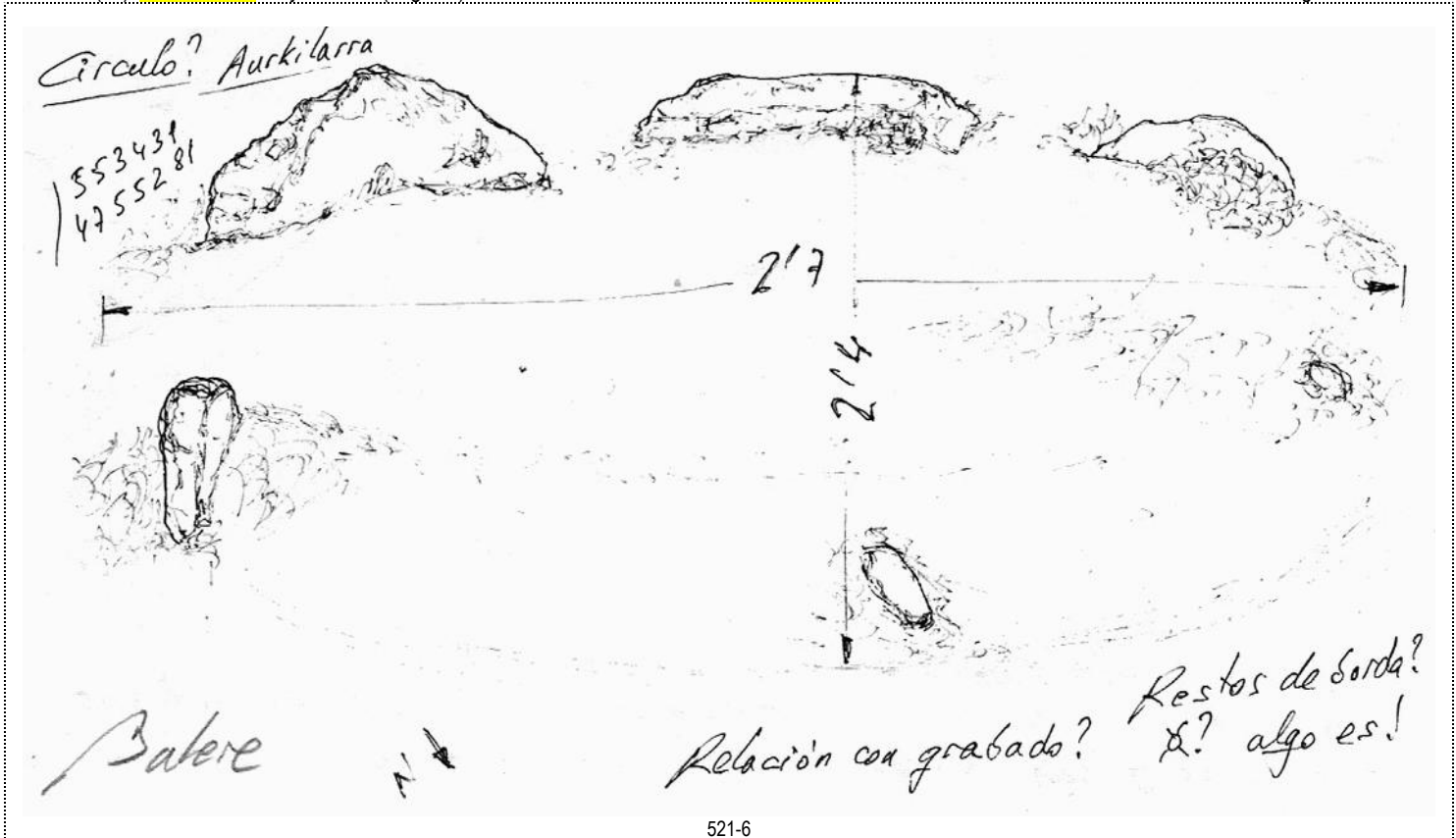


26 de agosto de 2.011

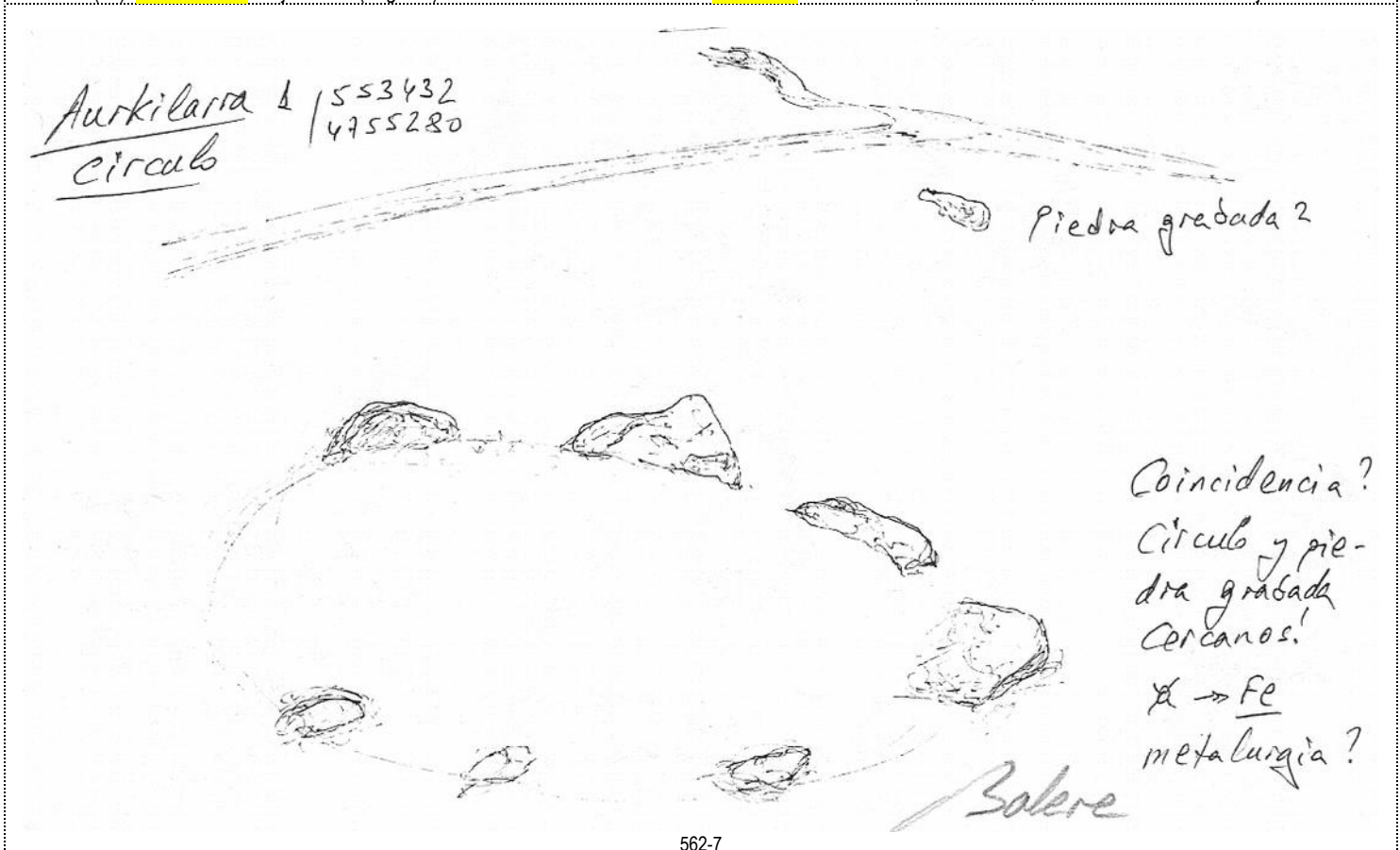


07 de septiembre de 2.016

Círculo (07): **Zelaibizkar 1**. Hoja 113-II (Zegama). I.G.N. Escala 1: 25.000. U.T.M. Huso 30 T. = X: 553.432, Y: 4.755.279, Z: 1.123. ED 50. 26 de agosto de 2.011.



Círculo (07): **Zelaibizkar 1**. Hoja 113-II (Zegama). I.G.N. Escala 1: 25.000. U.T.M. Huso 30 T. = X: 553.329, Y: 4.755.070, Z: 1.123. ETRS 89. 05 de junio de 2.012.



País = España	Comunidad Autónoma: Euskadi	Provincia (20): Gipuzkoa	Municipio: Parzoneria Araba – Gipuzkoa
Zona megalítica (01): Aitzkorri-Urbia	Tipo de monumento (03): Círculo	Nº. (07): Zelaibizkar 1	Hilharriak: 20-01-03-07