

País = España	Comunidad Autónoma = País Vasco	Provincia (20): Gipuzkoa	Municipio = Oñati
Zona megalítica (23): Orkatzategi	Tipo Monumento (02): Túmulo	Nº. (02):	Nombre: Urtao Hilharriak: 20-23-02-02

COORDENADAS: Hoja **88-III** (Arrasate). I.G.N. Escala 1: 25.000. U.T.M. **Huso 30 T**. = X: 543.930, Y: 4.761.918, Z: 780. **European 1979**

COORDENADAS: Hoja **88-III** (Arrasate). I.G.N. Escala 1: 25.000. U.T.M. **Huso 30 T**. = X: 543. 827, Y: 4.761.708, Z: 780. **ETRS 89**

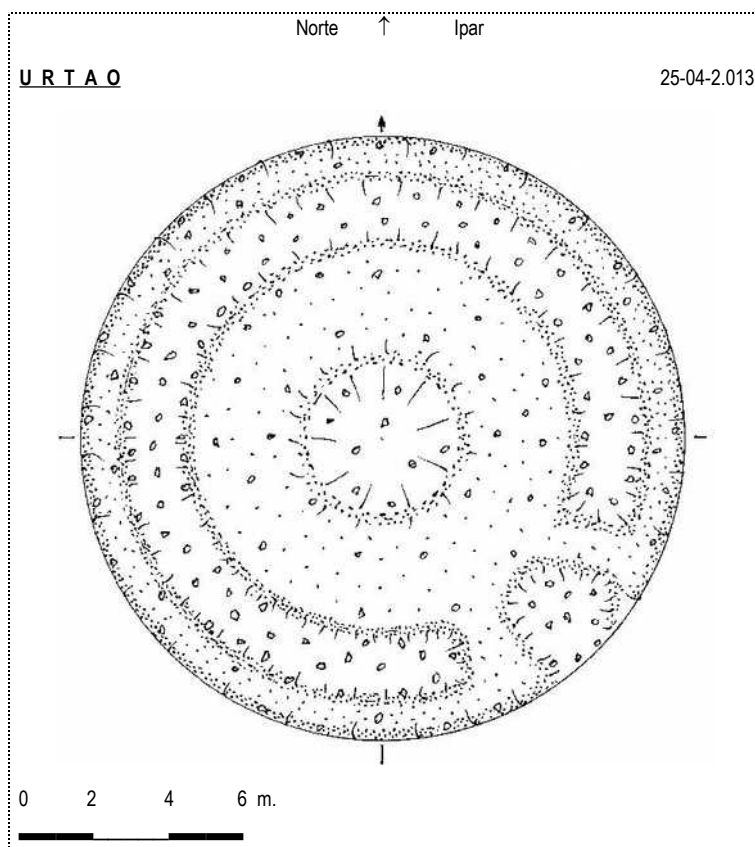
SITUACIÓN: Se halla situado al suroeste de la población de Oñati, al sureste de la población de Aretxabaleta y al sur del collado Urtapotolueta.

ACCESO: Desde la población de Araotz a la altura del barrio de Ugaran hay que coger una carretera que con rumbo noroeste asciende hasta el collado de Zelaiaundi, pasando por Agerre que es donde comienza el cemento y tiene unos fuertes repechos hasta el collado. Una vez allí hay que ir por una pista hacia el norte cerca de un kilómetro hasta llegar a una zona ligeramente llana. Aquí tenemos que ir a la izquierda y traspasar un cercado cerca de donde hay una chabola, para entrar en una especie de pradera con fina hierba, donde veremos este gran túmulo en un terreno ligeramente inclinado hacia el sur.

DESCRIPCIÓN: **Túmulo**. Situado en una pradera con unas vistas impresionantes donde solamente crece la hierba fina y algún que otro helecho. El galgal está formado por tierra y piedras de tamaño mediano que mide 16m de diámetro, alcanza una altura máxima de 1,10m por el lado sur, siendo mucho más bajo por el resto. Tiene un cráter central de 4m de diámetro y 0,30m de profundidad. También le han vaciado concéntricamente a un metro del extremo del túmulo y a quedado una especie de trinchera de unos 2m de ancho por 0,30m de profundidad, por lo que en principio no han dejado ningún vestigio de la cámara sepulcral.
Materiales: calizas del lugar.

HISTORIA: Localizado por Fidel **Alcala** Baz – Luis **Del Barrio** Bazaco – Txomin **Ugalde** Cejudo, en abril de 1.980.
No se ha practicado excavación y no estaría nada mal hacerla, para ver si queda algún vestigio de la cámara y de su peristalito.

BIBLIOGRAFÍA: 1.980 **Del Barrio** Bazaco, Luis – **Ugalde** Cejudo, Txomin.
Nuevos monumentos megalíticos en Guipúzcoa. **Munibe**, nº. 32. Donostia, pp. 354-357-358.
1.982 **Altuna**, Jesús – **Mariezcurrrena**, Koro – **Armendariz**, Angel – **Del Barrio**, Luis – **Ugalde**, Txomin – **Peñalver**, Javier.
Carta arqueológica de Guipúzcoa (Monumentos megalíticos). **Munibe**, nº. 34. Donostia, p. 110.
1.990 **Altuna**, Jesús – **Armendariz**, Angel – **Del Barrio**, Luis – **Etxeberria**, Francisco – **Mariezcurrrena**, Koro – **Peñalver**, Xabier – **Zumalabe**, Fran.
Carta arqueológica de Gipuzkoa. Megalitos. **Munibe**, suplemento nº. 7. Donostia, nº. 018.
2.014 **Barrero** Hidalgo, Balere – **Millán** San Emeterio, Luis.
Monumentos prehistóricos en Gipuzkoa-1. **Arzarrak**. Edición propia. Donostia, p. 247.



País = España	Comunidad Autónoma = País Vasco	Provincia (20): Gipuzkoa	Municipio = Oñati
Zona megalítica (23): Orkatzategi	Tipo Monumento (02): Túmulo	Nº. (02):	Nombre: Urtao Hilharriak: 20-23-02-02

1.980 Del Barrio Bazaco, Luis – Ugalde Cejudo, Txomin.
Nuevos monumentos megalíticos en Guipúzcoa. Munibe, nº. 32. Donostia, pp. 354-357-358.

URTAO

Tipo: Túmulo.

Localización: Prados de Urtao. Ladera SSE. de Urtao, macizo de Zاراia, término municipal de Oñate.

Coordenadas: Mapa 88-58. Excma. Diputación Foral de Guipúzcoa. 1: 5.000.

X 543.905 Y 4.761.915 Z 782

Hoja 88 Vergara. 1: 50.000

Long. 01° 13' 30" Lat. 43° 00' 26" 782 m.s.n.m.

Accesos: Desde Araoz, subir a las Peñas de Urtao, en cuya ladera SSE. En un prado cercado por un murete de piedra se encuentra el túmulo, a 100 m. al SW. de una txabola, en el mismo prado. A la izquierda del camino que comunica la ermita de Santa Cruz con Orkatzategui. (Fig. 7).

Descripción: Túmulo de 16 m. de diámetro, altura máxima 1,50 m. Cráter central de 4 m. de diámetro y 0,30 m. de profundidad. Cráter concéntrico exterior de 2 metros de ancho y 0,30 de fondo. Calizas del terreno. (Fig. 7-2).

Descubrimiento: Fidel Alcalá, Luis del Barrio, Txomin Ugalde. **Abril 1980.**

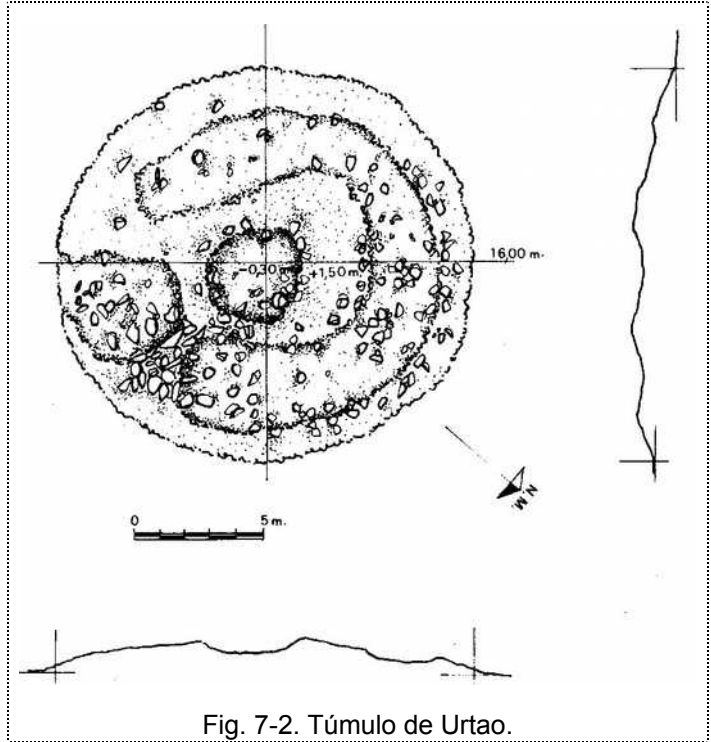


Fig. 7-2. Túmulo de Urtao.

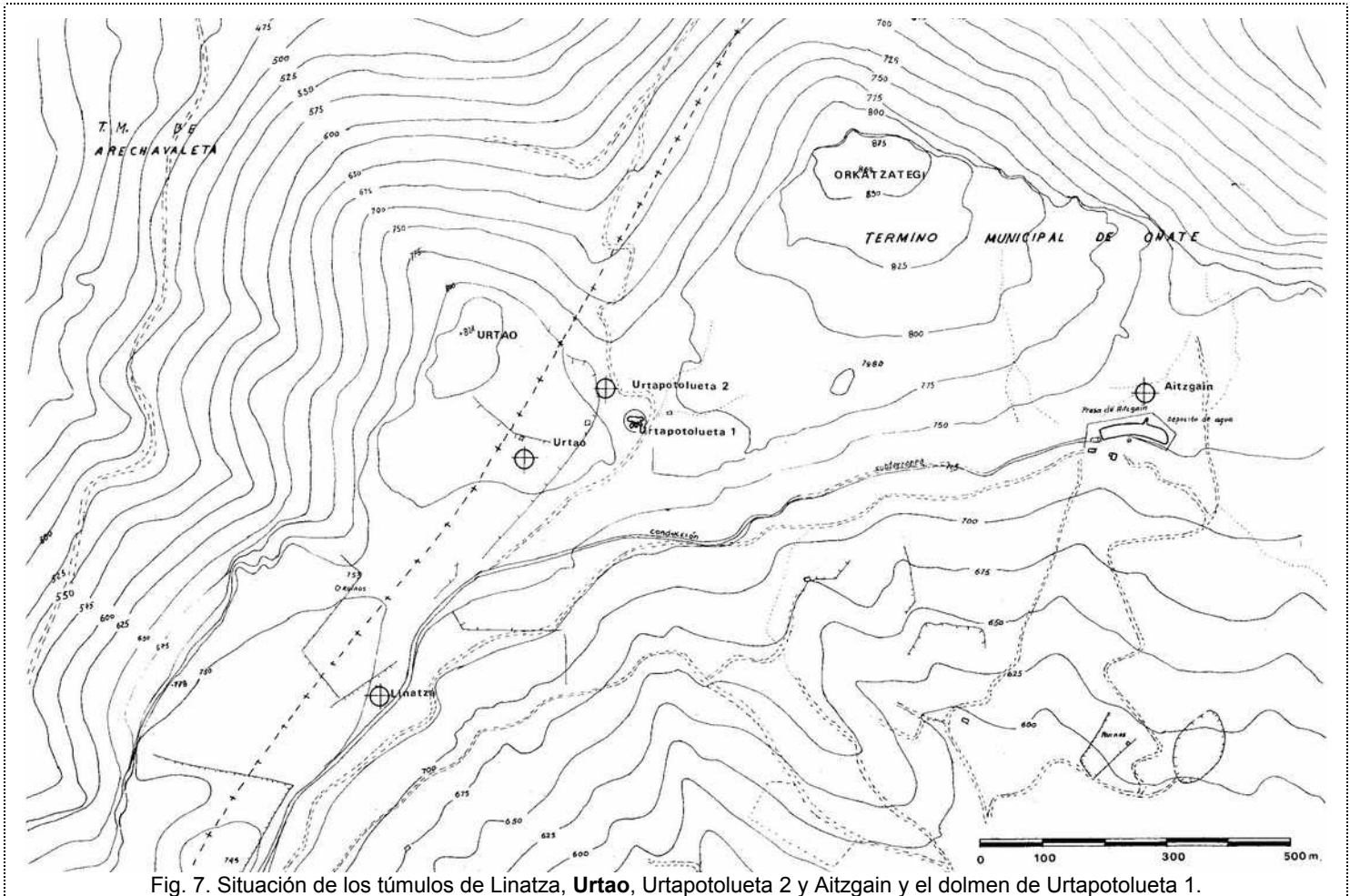


Fig. 7. Situación de los túmulos de Linatza, Urtao, Urtapotolueta 2 y Aitzgain y el dolmen de Urtapotolueta 1.

País = España	Comunidad Autónoma = País Vasco	Provincia (20): Gipuzkoa	Municipio = Oñati
Zona megalítica (23): Orkatzategi	Tipo Monumento (02): Túmulo	Nº. (02):	Nombre: Urtao Hilharriak: 20-23-02-02

1.982 Altuna, Jesús – Mariezkurrena, Koro – Armendariz, Angel – Del Barrio, Luis – Ugalde, Txomin – Peñalver, Javier.
Carta arqueológica de Guipúzcoa (Monumentos megalíticos). **Munibe**, nº. 34. Donostia, p. 110.

URTAO (O-Ur) (1,15)

LOCALIZACIÓN.—Término municipal de Oñati.

COORDENADAS.—Hoja 88 (Vergara). Long. 01° 13' 30". Lat. 43° 00' 26". Alt. 782 m.

Hoja 88-58 (Arechavaleta). X. 543.905 Y. 4.761.915 Z. 782.

ACCESO.—Desde Araotz subir a las peñas de Urtao. En su ladera SSE., en un prado cercado por un murete de piedra, se encuentra el túmulo. A 100 m. al SW. de una txabola. A la izquierda del camino que comunica la ermita de Santa Cruz con Orkatzategi. A 200 m. al SW. del túmulo de Urtapotolueta II y

200 m. al WSW de Urtapotolueta I.

DESCRIPCIÓN.—Túmulo de 16 m. de diámetro, altura máxima 1,50 m. Cráter central de 4 m. de diámetro y 0,30 de profundidad. Cráter concéntrico exterior de 2 m. de ancho y 0,30 de fondo. Calizas del terreno.

CONSERVACIÓN.—Mala.

HISTORIA.—Fue descubierto en abril de 1980 por F. Alcalá, L. del Barrio y Tx. Ugalde. No se conoce excavación.

SECUENCIA CULTURAL.—Eneolítico-Bronce.

BIBLIOGRAFÍA.—Barrio, L. del y Ugalde, Tx. (1980).

1.990 Altuna, Jesús – Armendariz, Angel – Del Barrio, Luis – Etxeberria, Francisco – Mariezkurrena, Koro – Peñalver, Xabier – Zumalabe, Fran.
Carta arqueológica de Gipuzkoa. Megalitos. **Munibe**, suplemento nº. 7. Donostia, nº. 018.

URTAO

TIPO: Túmulo. N.º: 018.

SIGLA: O-Ur.

T.M.: Oñati.

MAPA N.º: 88-3.18.

SITUACIÓN

- * Estación megalítica de Orkatzategi.
- * Oñati.
- * En el lugar de Urtao, en la loma SE. de Ametzue-ta, dentro de un herbal cercado por muretes de piedra, 100 m. al SW. de una txabola. El dolmen Urtapotolueta I se localiza 200 m. al ENE.
- * Hoja 88 (Vergara):
 Long. 01° 13' 30" Lat. 43° 00' 26" Alt. 780 m.
 Hoja 88-58 (Arechavaleta):
 X. 543.880 Y. 4.761.955 Z. 780

DESCRIPCIÓN

Túmulo de 16 m. de diámetro y 1,50 m. de altura. Cráter central de 4 m. de diámetro y 0,30 m. de profundidad. Depresión concéntrica exterior de 2 m. de anchura y 0,30 m. de profundidad. Calizas del terreno.

HISTORIA

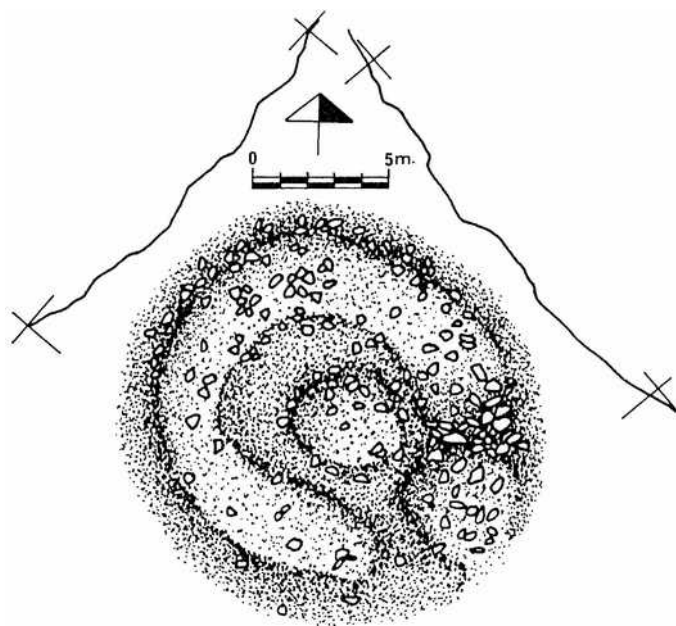
Fue descubierto en 1980 por F. ALCALA, L. del BARRIO y TX. UGALDE. No ha sido excavado.

SECUENCIA CULTURAL

Neolítico-Bronce.

BIBLIOGRAFÍA

ALTUNA, J.; MARIEZKURRENA, K.; ARMENDARIZ, A. et al. (1982).
 BARRIO, L. del y UGALDE, Tx. (1980).



País = España	Comunidad Autónoma = País Vasco	Provincia (20): Gipuzkoa	Municipio = Oñati
Zona megalítica (23): Orkatzategi	Tipo Monumento (02): Túmulo	Nº. (02):	Nombre: Urtao Hilharriak: 20-23-02-02

2.014 Barrero Hidalgo, Balere – Millán San Emeterio, Luis.
Monumentos prehistóricos en Gipuzkoa-1. Arzarrak. Edición propia. Donostia, p. 247.

Balere Barrero-Luis Millán MONUMENTOS PREHISTÓRICOS EN GIPUZKOA-1

Zona	Nombre	X	Y
ORKATZATEGI	URTAO	543782	4761708

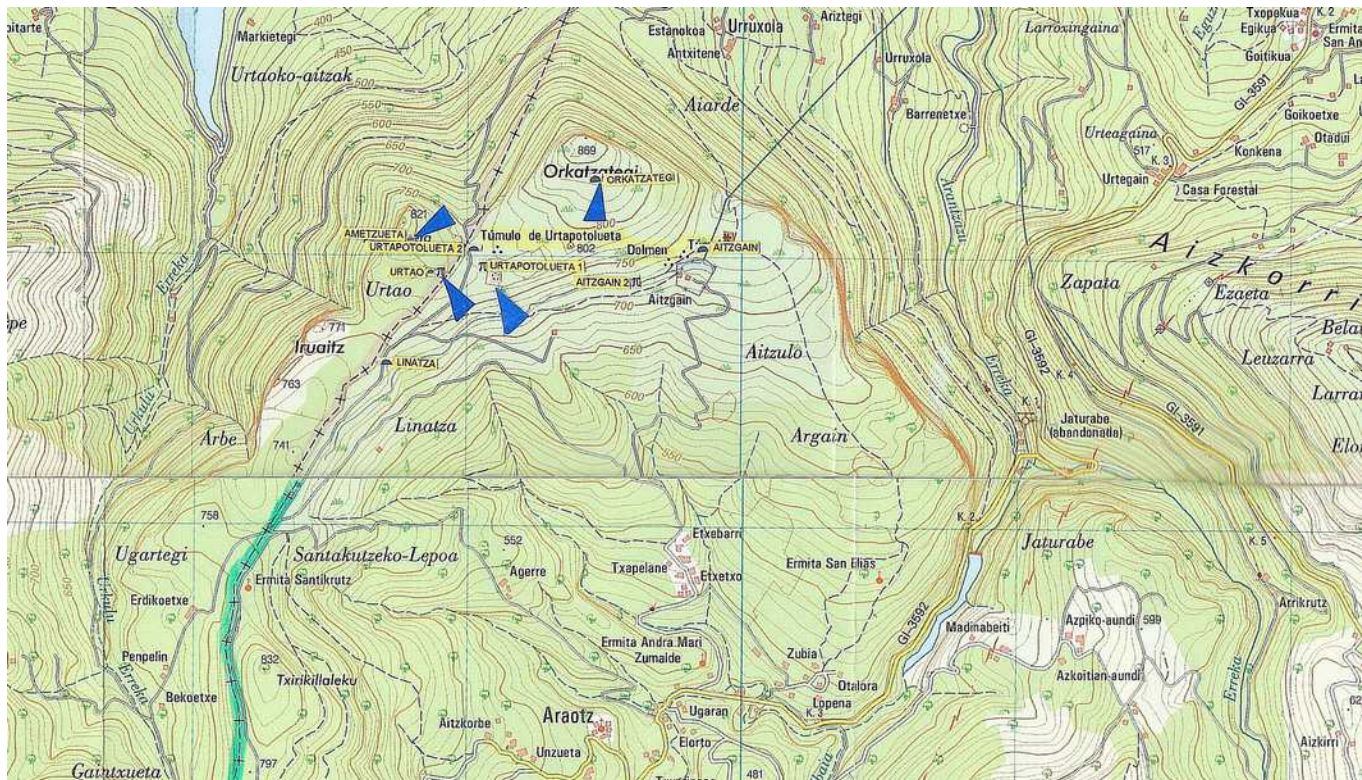


El mismo trío de amigos: F. Alcalá, L. Del Barrio y Tx. Ugalde localizaron este túmulo en el mismo año 1980. Se encuentra en una loma al sureste de Ametzuela, cerca de una borda. Los materiales utilizados en su construcción son las calizas del entorno. Presenta un buen galgal con una hermosa depresión central, en cuyos bordes se aprecian bloques dispersos. El dolmen Urtapotolueta I, queda casi a la vista, a menos de 200 metros. Está señalizado, pero a la espera del correspondiente estudio científico. El tamaño y el cráter con zanja, para extraer materiales, hace pensar que pudiera haber contenido una cámara en su interior.



ARZARRAK-2014 247

País = España	Comunidad Autónoma = País Vasco	Provincia (20): Gipuzkoa	Municipio = Oñati
Zona megalítica (23): Orkatzategi	Tipo Monumento (02): Túmulo	Nº. (02):	Nombre: Urtao Hilharriak: 20-23-02-02



Fotos realizadas el 15 de abril de 2014