

País = <b>España</b>	Comunidad Autónoma = <b>País Vasco</b>	Provincia ( <b>20</b> ): <b>Gipuzkoa</b>	Municipio = <b>Aretxabaleta</b>
Zona megalítica ( <b>23</b> ): <b>Orkatzategi</b>	Tipo Monumento (02): <b>Túmulo</b>	Nº. (06):	Nombre: <b>Ametzueta</b> <b>Hilharriak: 20-23-02-06</b>

COORDENADAS: Hoja **88-III** (Arrasate). I.G.N. Escala 1: 25.000. **U.T.M. Huso 30 T.** = X: 543.796, Y: 4.762.058, Z: 802. **European 1979**

COORDENADAS: Hoja **88-III** (Arrasate). I.G.N. Escala 1: 25.000. **U.T.M. Huso 30 T.** = X: 543. 693, Y: 4.761.849, Z: 802. **ETRS 89**

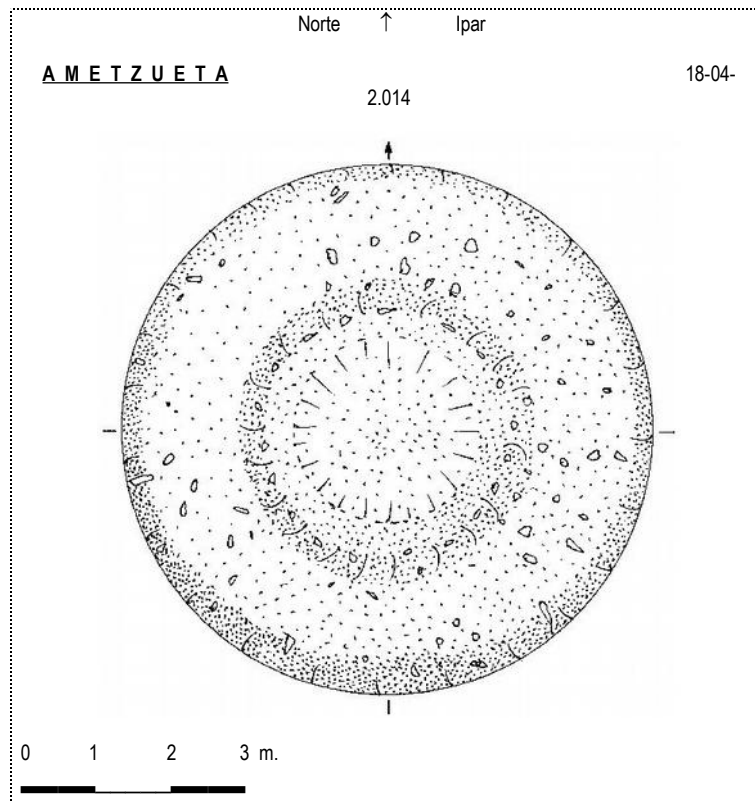
SITUACIÓN: Se halla situado al suroeste de la población de Oñati, al sureste de la población de Aretxabaleta y al sureste de la cima de Ametzueta.

ACCESO: Desde la población de Araotz a la altura del barrio de Ugaran hay que coger una carretera que con rumbo noroeste asciende hasta el collado de Zelaiaundi, pasando por Agerre que es donde comienza el cemento y tiene unos fuertes repechos hasta el collado. Una vez allí hay que ir por una pista hacia el norte cerca de un kilómetro hasta llegar a una zona ligeramente llana. Aquí tenemos que ir a la izquierda y traspasar un cercado cerca de donde hay una chabola, para entrar en una especie de pradera con fina hierba, donde veremos a la izquierda el gran túmulo de Urtao. Tenemos que subir hacia la cumbre de Ametzueta con rumbo directo a un árbol situado junto a un roquedo en una pequeña planicie, donde se halla situado este túmulo.

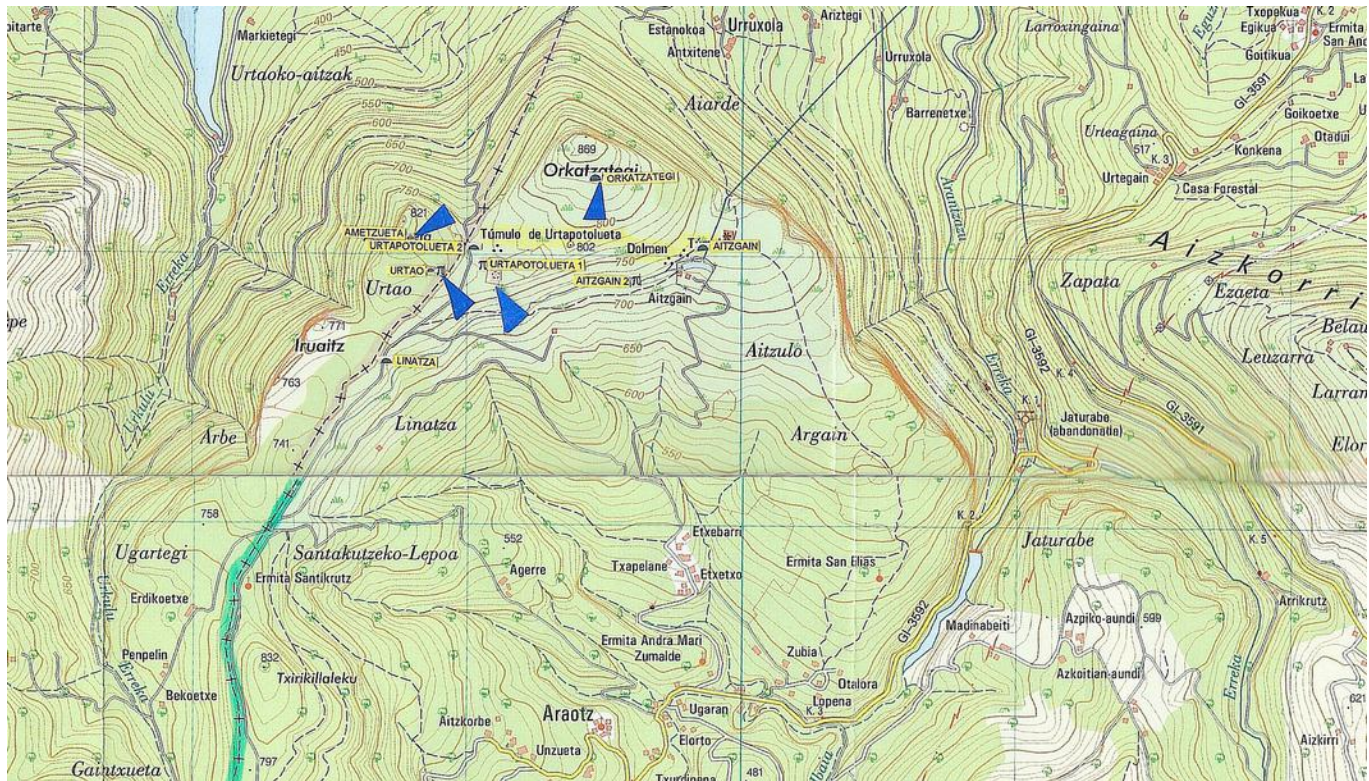
DESCRIPCIÓN: **Túmulo.** Situado en un pequeño rellano situado encima de un pequeño roquedo donde crece el helecho y hay un haya a su lado. Este túmulo que apenas levanta, mide alrededor de 7m de diámetro y tiene una depresión central que alcanza los 2,50m de diámetro por unos 0,20m de profundidad que parece estar libre de piedras. Debido a esta depresión, se forma una especie de círculo interior que le da un carácter totalmente antrópico.  
Materiales: calizas del lugar.

HISTORIA: Localizado por Luis **Millán** San Emeterio, el 18 de abril de 2.014.  
No se ha practicado excavación, aunque parece que ha sido vaciado hace muchos años. Podrían ser restos de una chabola.

BIBLIOGRAFÍA: 2.015 Inédito hasta la fecha.



País = <b>España</b>	Comunidad Autónoma = <b>País Vasco</b>	Provincia (20): <b>Gipuzkoa</b>	Municipio = <b>Aretxabaleta</b>
Zona megalítica (23): <b>Orkatzategi</b>	Tipo Monumento (02): <b>Túmulo</b>	Nº. (06):	Nombre: <b>Ametzueta</b> <b>Hilharriak: 20-23-02-06</b>



Fotos realizadas el 18 de abril de 2014