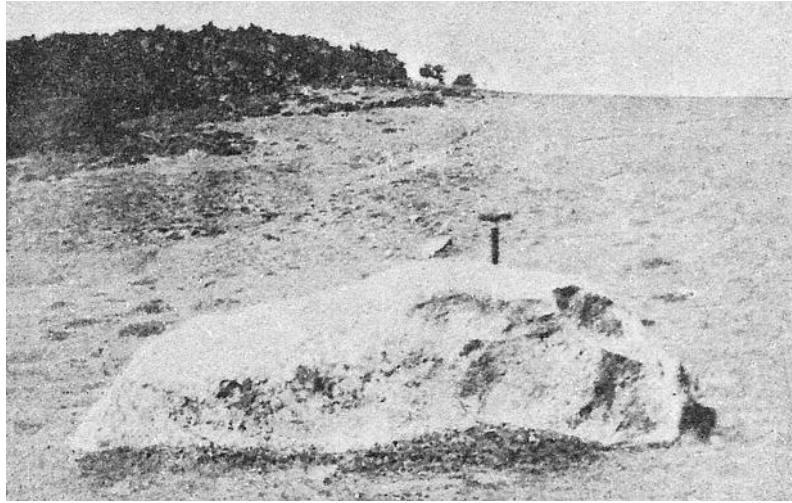


Provincia (20): **Gipuzkoa**. Zona (01): **Aizkorri – Urbia**. Municipio = *Parzonería General de Álava y Gipuzkoa*.

Monolito de **Zorrotzarri** al natural en 1.919. Media 2,10m de largo.



Monolito de Zorrotzarri en la actualidad. Medido el pedazo marrón da 1,58m de largo.



Monolito de Zorrotzarri en la actualidad. Medido entero, el pedazo marrón da 1,58m de largo y con el trozo gris mide 2,35m.

La pregunta es clara y contundente. Si el monolito que parece estar más o menos entero, colocado en el refugio de Perusaroi parece que es el que vieron Aranzadi, Barandiaran y Eguren en 1919.

¿Qué es lo que está clavado en la pradera como monolito de Zorrotzarri?